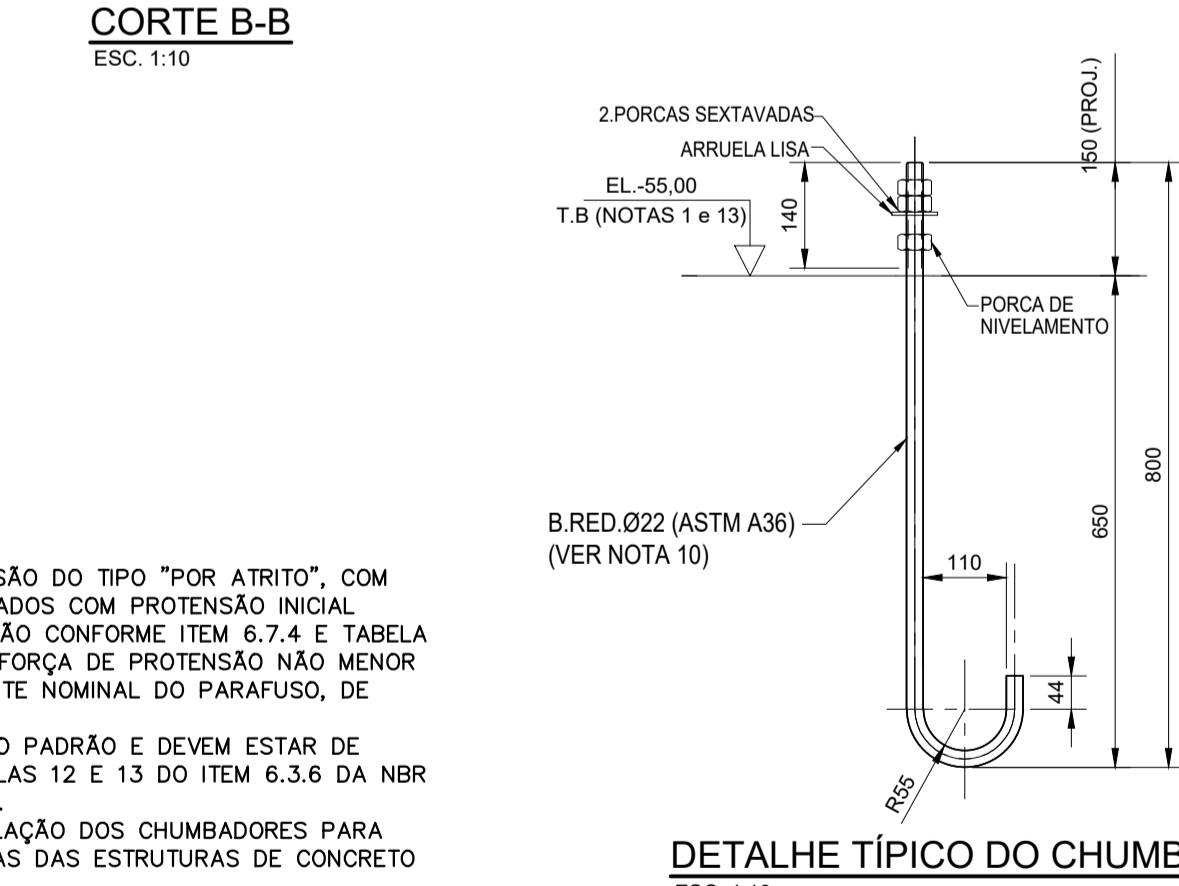
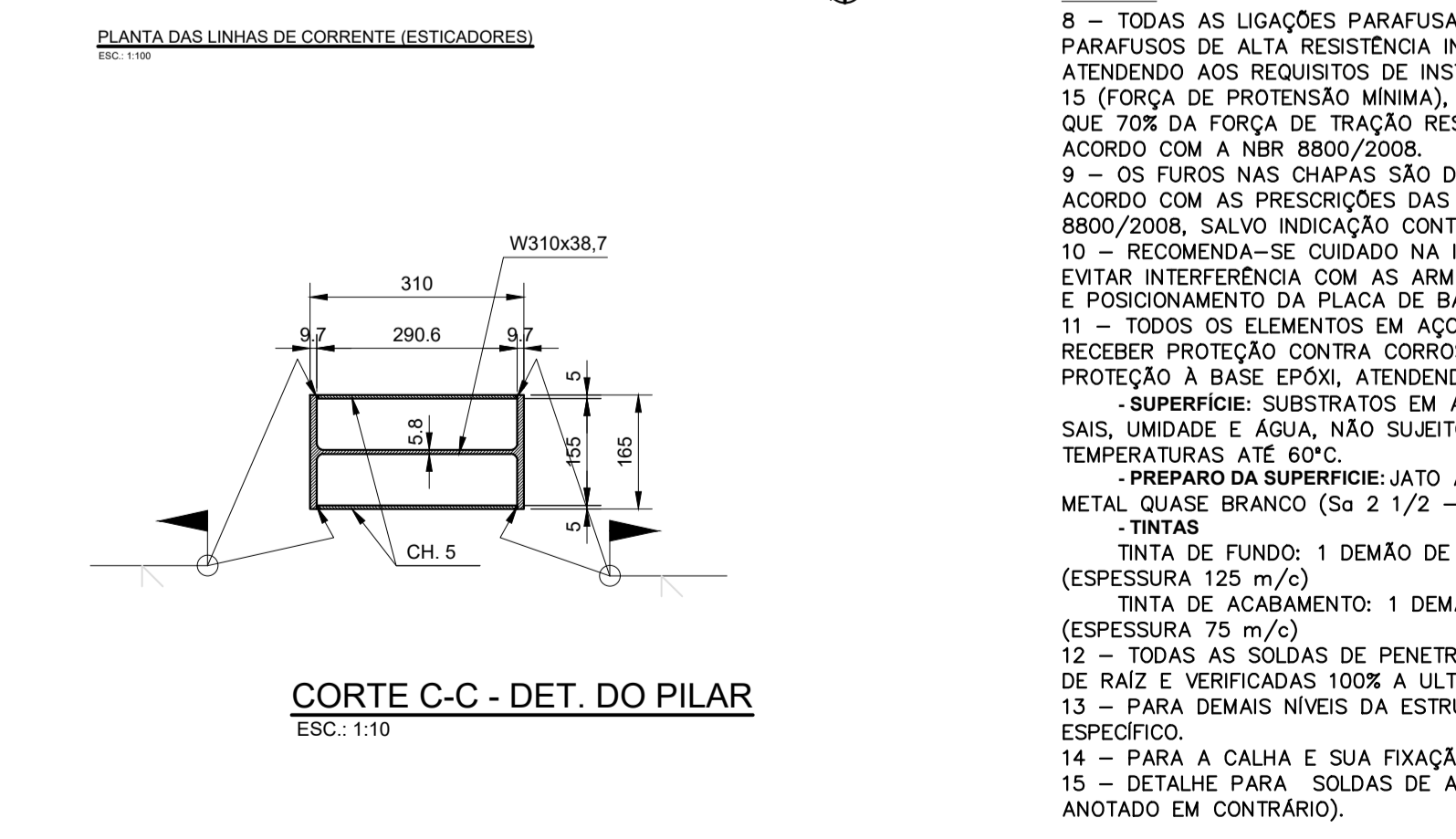
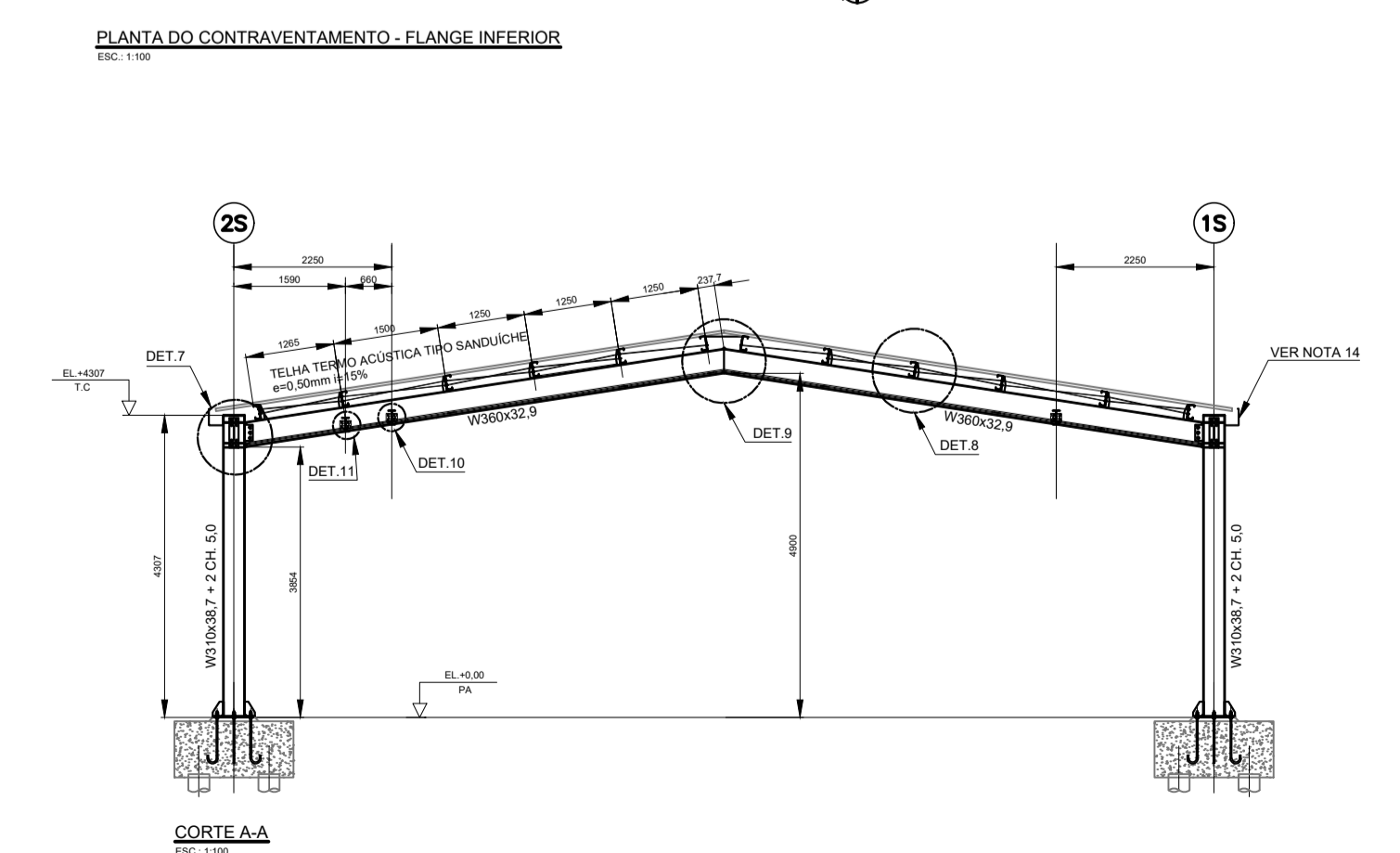
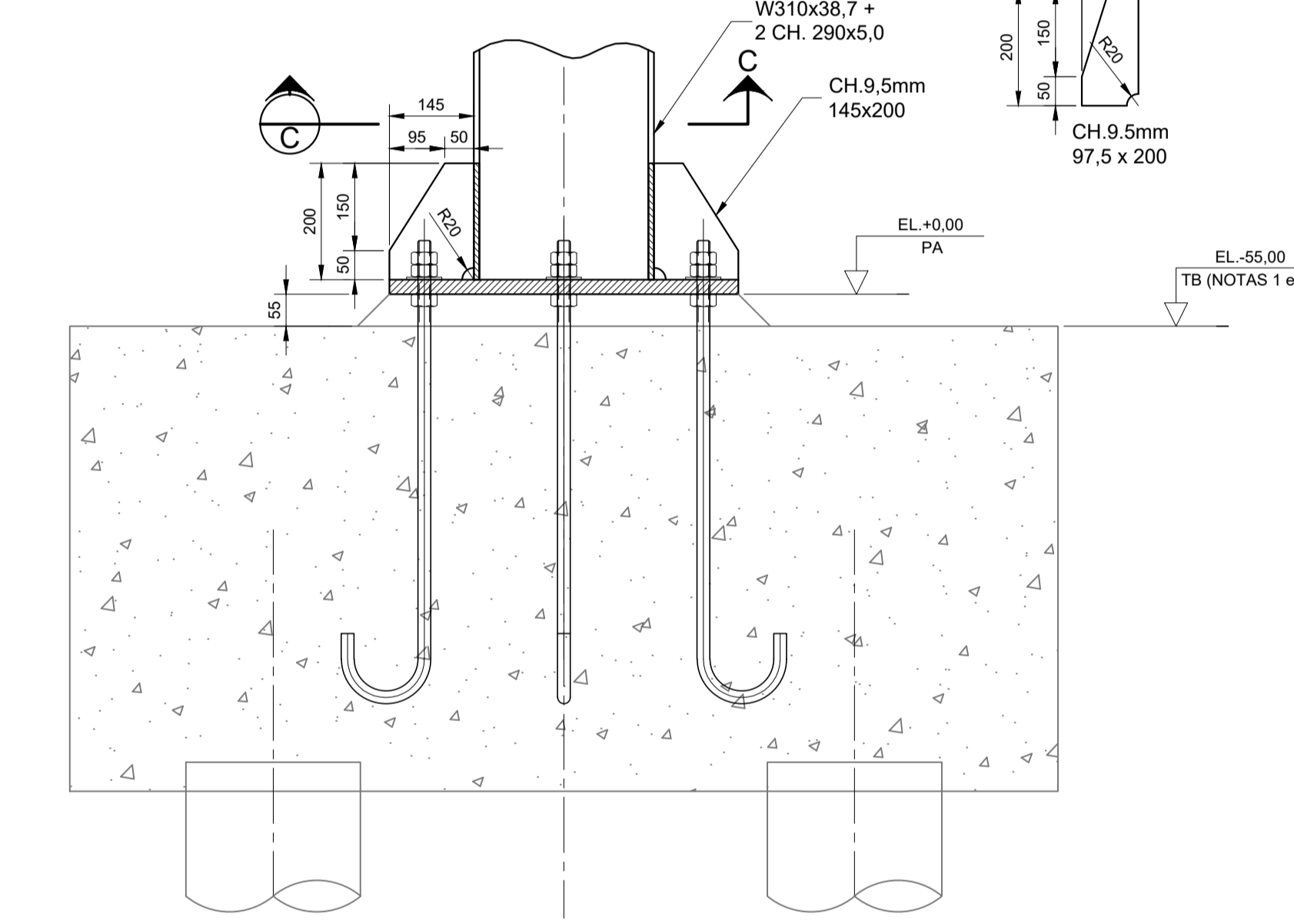
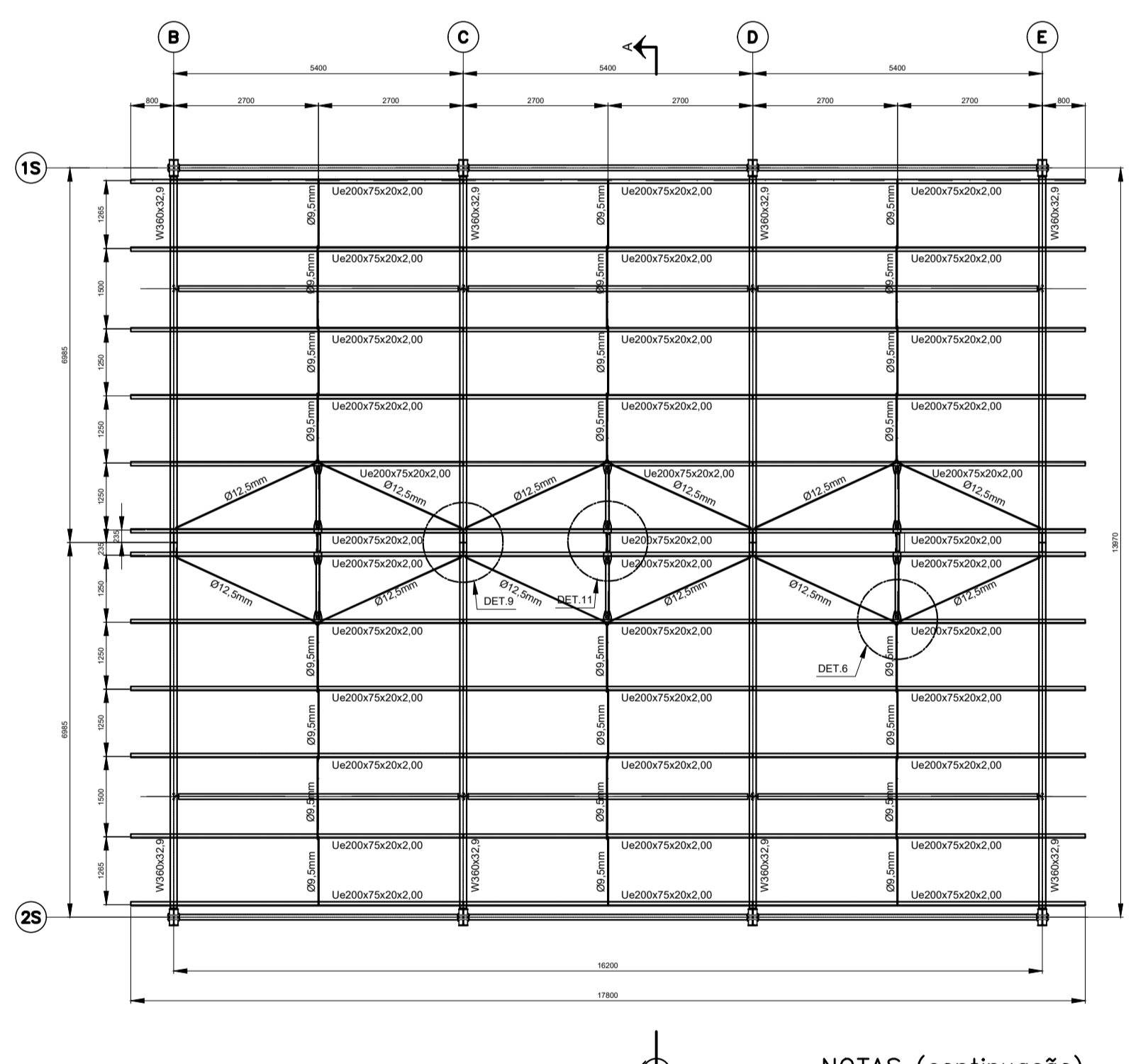
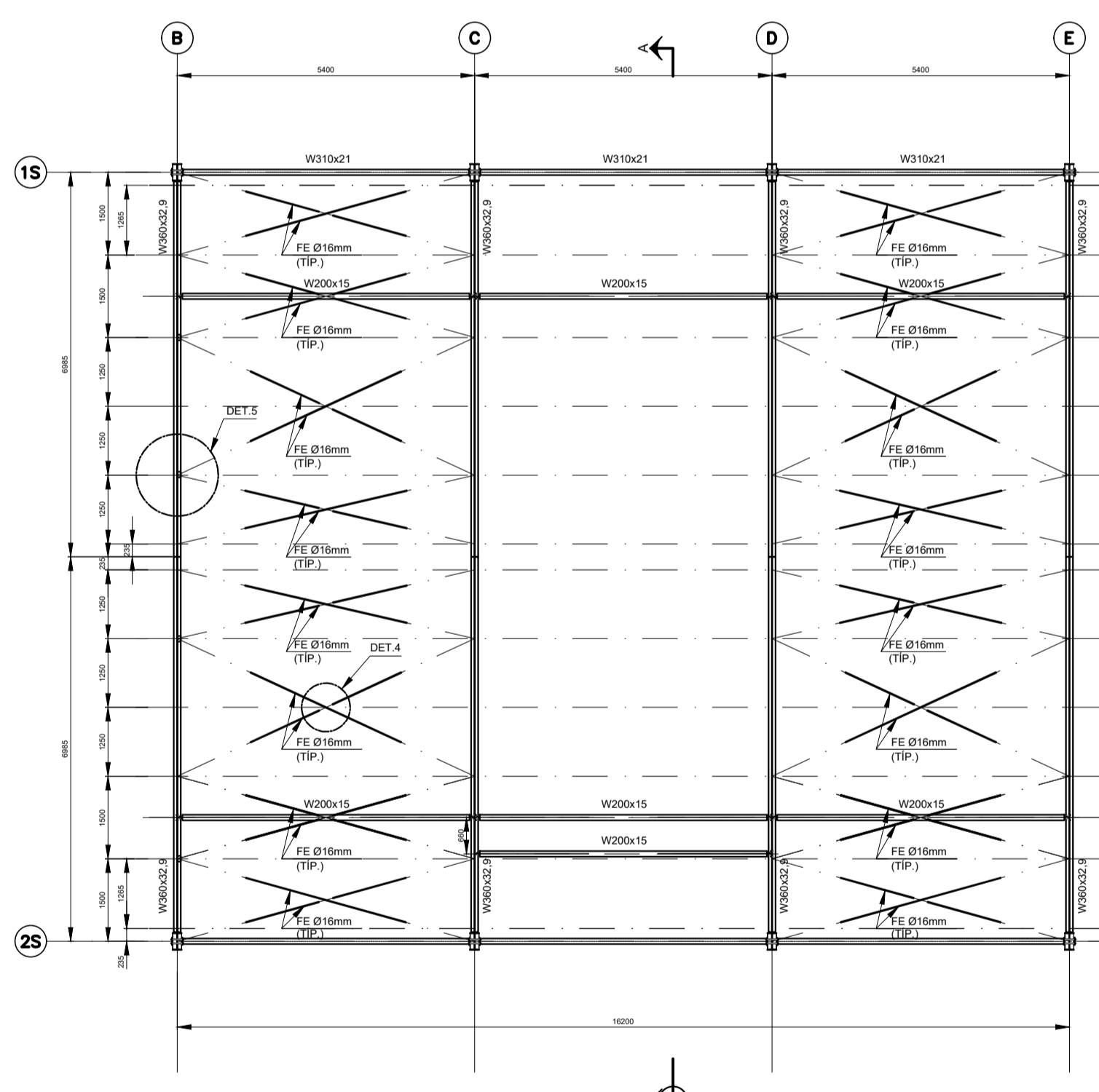
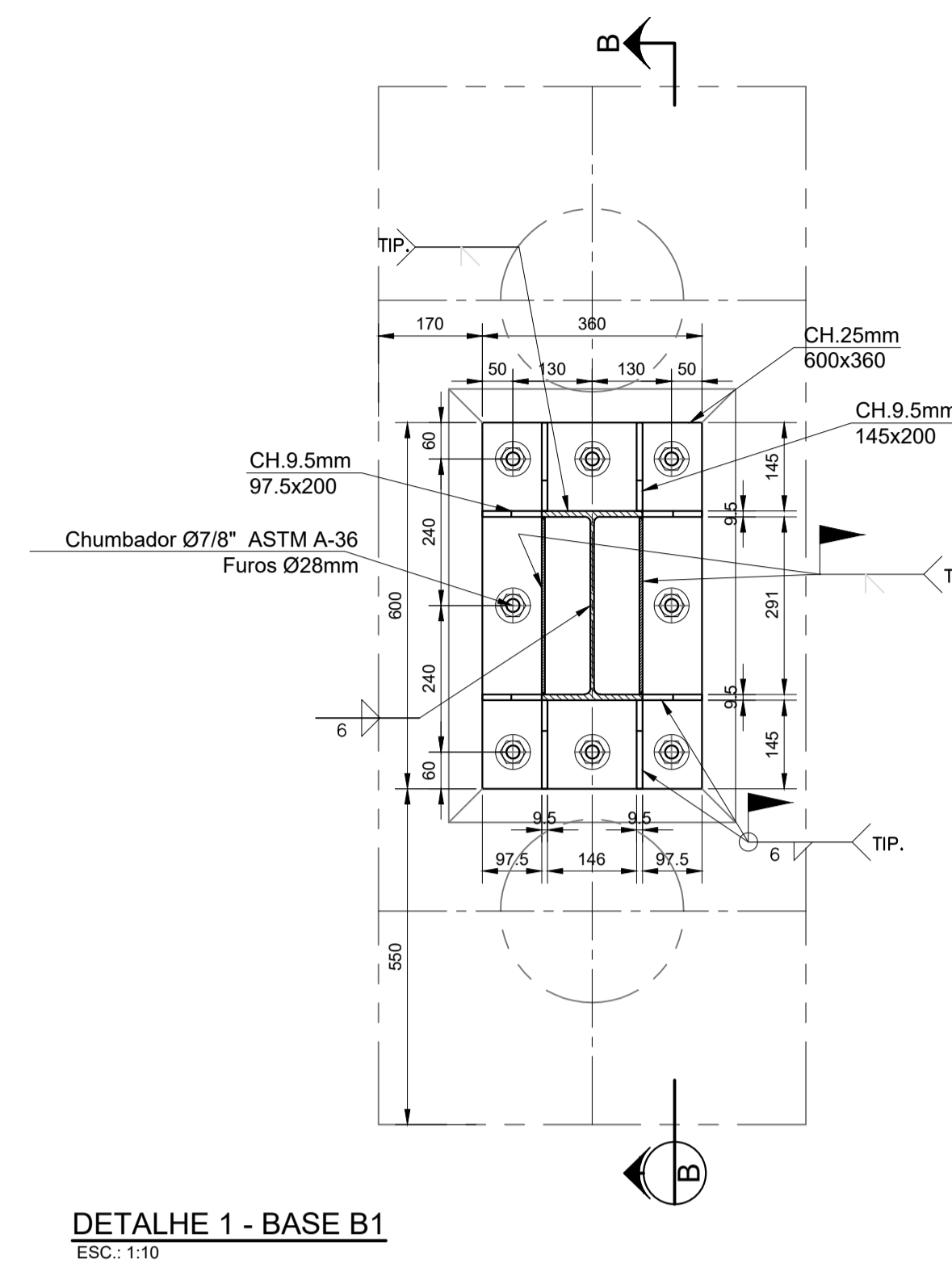
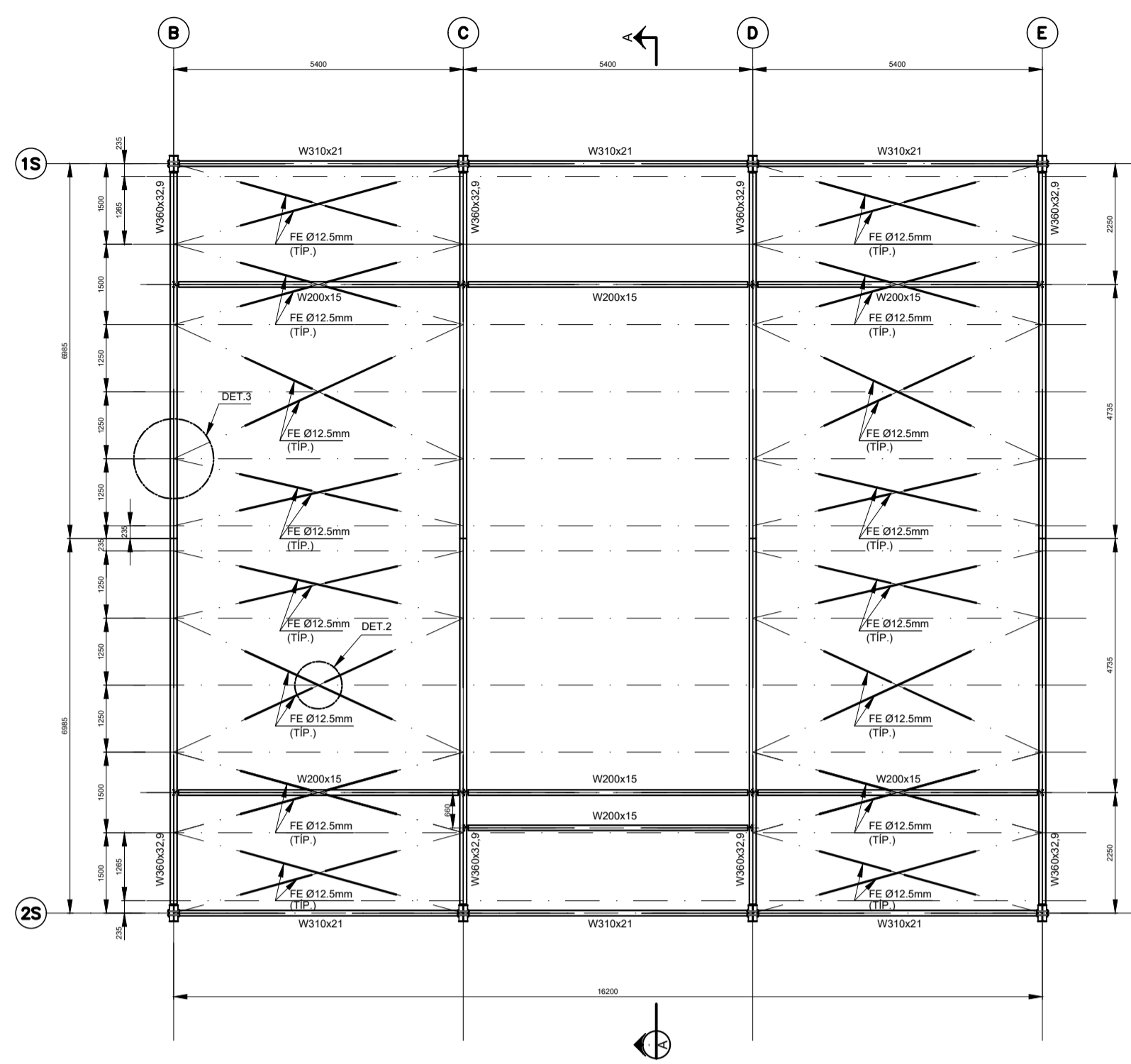
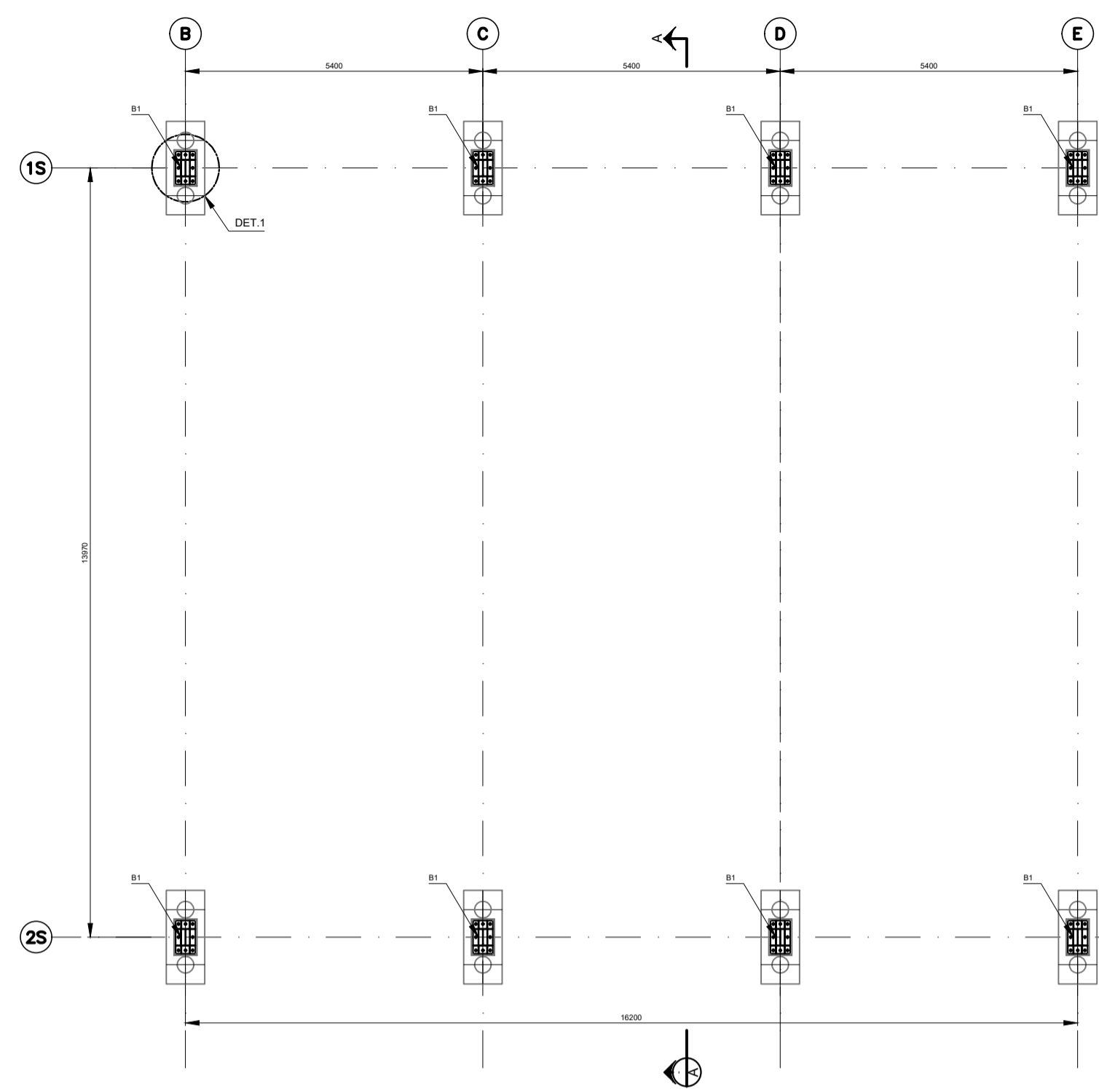


LEGENDA / TABELAS

NOTAS

- 1 - MEDIDAS E ELEVAÇÕES EM MILÍMETROS (mm), EXCETO ONDE INDICADO;
- 2 - TODAS AS MEDIDAS DEVERÃO SER CONFIRMADAS NA OBRA PELA EMPRESA EXECUTANTE, ANTES DO INÍCIO DA OBRA.
- 3 - O FABRICANTE DEVERÁ ESTUDAR CONVENIENTEMENTE E EM CONCORDÂNCIA COM A GERÊNCIA DA OBRA, AS SOLUÇÕES DE FABRICAÇÃO, TRANSPORTE E MONTAGEM DAS ESTRUTURAS METÁLICAS;
- 4 - A FABRICAÇÃO, MONTAGEM EM FÁBRICA E NO CAMPO DE TODOS OS ELEMENTOS ESTRUTURAIS DEVERÁ ESTAR DE ACORDO COM AS NORMAS:  
 NBR-8800/08, NBR6355/2012, NBR14762/10  
 AISI-A32/89 - AMERICAN INSTITUTE OF STEEL CONSTRUCTION ALLOWABLE STRESS DESIGN;  
 AWS D1.1 - AMERICAN WELDING SOCIETY STRUCTURAL WELDING CODE-STEEL
- 5 - MATERIAIS:  
 5.1 - AÇO ESTRUTURAL PARA PERFS LAMINADOS SÉRIE "W":  
 AR350 / ASTM A572 Gr50 - (fy=345 MPa; fu=450MPa)  
 5.2 - AÇO ESTRUTURAL PARA PERFS FORMADOS A FRIO  
 CHAPA DOBRADA - TIPO Ue:  
 CF26 - (fy=260MPa; fu=340MPa)  
 5.3 - AÇO ESTRUTURAL PARA PERFS LAMINADOS COMUNS (CANTONEIRAS) E CHAPAS (GUSSET, NERVURAS E CHAPAS DE APOIO):  
 MR250 / ASTM A36 - (fy=250MPa; fu=400MPa)  
 5.4 - PARAFUSOS DE ALTA RESISTÊNCIA COM RESISTÊNCIA A CORROÇÃO ATMOSFÉRICA:  
 ASTM A325 - 1/2" ≤ db ≤ 1": (fy=635 MPa; fu=825MPa)  
 ASTM A325 - 1" ≤ db ≤ 1 1/2": (fy=560 MPa; fu=725MPa)  
 5.5 - CHUMBADORES:  
 MR250 / ASTM A36 - (fy=250MPa; fu=400MPa)  
 5.6 - SOLDAS SEGUNDO AWS:  
 ELETRODO E70XX - (fw=485 MPa);  
 MIG/MAG ER 801885
- 6 - TODAS AS SOLDAS DEVEM OBEDECER AOS PROCEDIMENTOS, QUALIFICAÇÃO E DETALHES DE SOLDAGEM CONFORME NORMA AWS.
- 7 - TODAS AS SOLDAS DOS ELEMENTOS PRINCIPAIS PREVISTOS OU NÃO EM PROJETO, DEVERÃO SER VERIFICADAS 100% A ULTRASSOM, SALVO INDICAÇÃO CONTRÁRIA.



NOTAS (continuação)

- 8 - TODAS AS LIGAÇÕES PARAFUSADAS SÃO DO TIPO "POR ATRITO", COM PARAFUSOS DE ALTA RESISTÊNCIA INSTALADOS COM PROTENSÃO INICIAL ATENDENDO AOS REQUISITOS DE INSTALAÇÃO CONFORME ITEM 6.7.4 E TABELA 15 (FORÇA DE PROTENSÃO MÍNIMA), COM FORÇA DE PROTENSÃO NÃO MENOR QUE 70% DA FORÇA DE TRACÇÃO RESISTENTE NOMINAL DO PARAFUSO, DE ACORDO COM A NBR 8800/2008.
- 9 - OS FUROS NAS CHAPAS SÃO DO TIPO PADRÃO E DEVEM ESTAR DE ACORDO COM AS PRESCRIÇÕES DAS TABELAS 12 E 13 DO ITEM 6.3.6 DA NBR 8800/2008, SALVO INDICAÇÃO CONTRÁRIA.
- 10 - RECOMENDA-SE CUIDADO NA INSTALAÇÃO DOS CHUMBADORES PARA EVITAR INTERFERÊNCIA COM AS ARMADURAS DAS ESTRUTURAS DE CONCRETO E POSICIONAMENTO DA PLACA DE BASE.
- 11 - TODOS OS ELEMENTOS EM AÇO ASTM-A36, CF-26 E A572 DEVERÃO RECEBER PROTEÇÃO CONTRA CORROÇÃO ATMOSFÉRICA COM PINTURA DE PROTEÇÃO À BASE EPOXI, ATENDENDO AOS SEGUINTE REQUISITOS:  
 - SUPERFÍCIE: SUBSTRATOS EM AÇO CARBONO, EM CONTATO DIRETO COM SAIS, UMIDADE E ÁGUA, NÃO SUJEITOS À ABRASÃO, E QUE TRABALHARÃO EM TEMPERATURAS ATÉ 60°C.  
 - PREPARO DA SUPERFÍCIE: JATO ABRASIVO OU HIDROJATEAMENTO AO METAL, QUASE BRANCO (Ss 2 1/2 - PADRÃO VISUAL).
- 12 - TINTAS  
 TINTA DE FUNDO: 1 DEMÃO DE EPOXI CURADA COM POLIAMIDA (ESPESURA 125 m/c)  
 TINTA DE ACABAMENTO: 1 DEMÃO DE POLIURETANO ACRÍLICO ALIFÁTICO (ESPESURA 75 m/c)
- 13 - TODAS AS SOLDAS DE PENETRAÇÃO TOTAL (C.P) DEVEM TER EXTRAÇÃO DE RAIZ E VERIFICADAS 100% A ULTRASSOM SALVO INDICAÇÃO CONTRÁRIA.
- 14 - PARA DEMAIS NÍVEIS DA ESTRUTURA DE CONCRETO VER DESENHO ESPECÍFICO.
- 15 - PARA A CALHA E SUA FIXAÇÃO VER O PROJETO DE HIDRÁULICA.
- 16 - DETALHE PARA SOLDAS DE ÂNGULO (FILETE) - TÍPICO (EXCETO ANOTADO EM CONTRÁRIO).

LEGENDA

- A.L. - AMBOS OS LADOS
- bfl - LARGURA DO FLANGE INFERIOR
- bfs - LARGURA DO FLANGE SUPERIOR
- c.p - SOLDA DE PENETRAÇÃO TOTAL
- EL. - ELEVAÇÃO
- F.I.V. - FACE INFERIOR DA VIGA
- REF. - REFERÊNCIA
- tfi - ESPESURA DO FLANGE INFERIOR
- tfu - ESPESURA DO FLANGE SUPERIOR
- tw - ESPESURA DA ALMA
- P.A. - PISO ACABADO
- P.T - PONTO DE TRABALHO
- T.B - TOPO DO BLOCO
- T.C. - TOPO CHAPA

Revisões (discriminação)	Nº	Data	Rubrica

Companhia de Desenvolvimento Habitacional e Urbano  
**CDHU**  
 Rua Boa Vista,170, CEP. 01014-200, São Paulo, Tel:2505.2000, CCMF 47.865.597/0001-09

PROJETO  
**CASA DA JUVENTUDE**

CODIGO

TITULO  
**ESTRUTURA** | AREA | FOLHA  
**EST | 01/63**

ASSINATURA

PLANTA, CORTES E DETALHES

ESCALA GRÁFICA | ESCALA NOMINAL | DATA  
 INDICADA | ABRIL/2021

ASSINATURAS

aprovação do projeto - responsável técnico | c.r.e.a. 20314/D  
 Cia. de Desenvolvimento Habitacional e Urbano do Est. de São Paulo | pref.

obra - responsável técnico | c.r.e.a. | pref.

ESPACIO PARA APROVAÇÃO

Programa | Região | Município | Terreno | Fase | Versão | Folha de Projeto  
 P | E