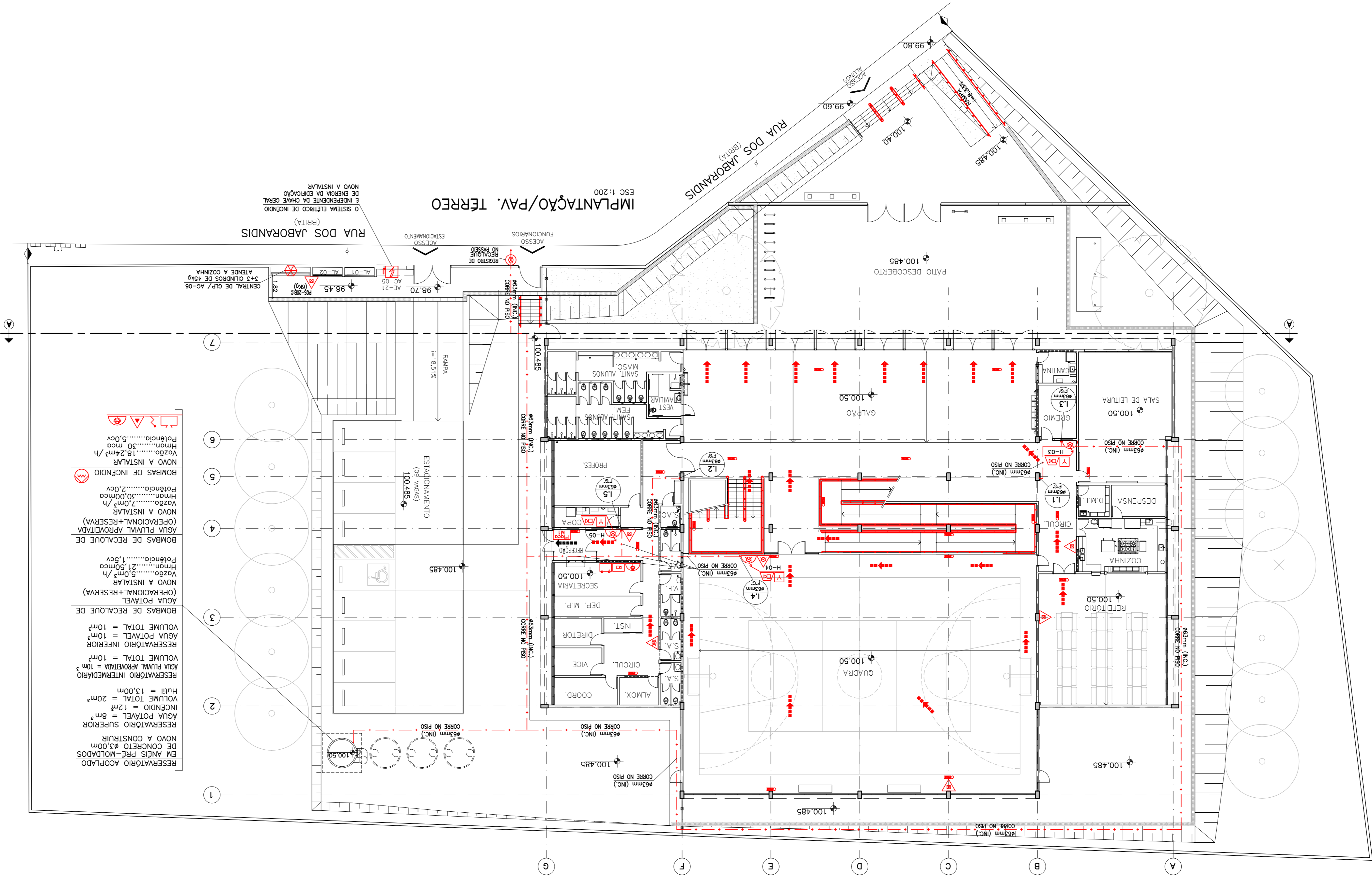


1. RED	0.18
2. GREEN	0.35
3. BLUE	0.35
4. WHITE	0.10
5. YELLOW	0.20
6. GREEN	0.20
7. GREEN	0.20
8. GREEN	0.20
9. GREEN	0.20
10. GREEN	0.20
11. GREEN	0.20
12. GREEN	0.20
13. GREEN	0.20
14. GREEN	0.20
15. GREEN	0.20
16. GREEN	0.20
17. GREEN	0.20
18. GREEN	0.20
19. GREEN	0.20
20. GREEN	0.20
21. GREEN	0.20
22. GREEN	0.20
23. GREEN	0.20
24. GREEN	0.20
25. GREEN	0.20
26. GREEN	0.20
27. GREEN	0.20
28. GREEN	0.20
29. GREEN	0.20
30. GREEN	0.20
31. GREEN	0.20
32. GREEN	0.20
33. GREEN	0.20
34. GREEN	0.20
35. GREEN	0.20
36. GREEN	0.20
37. GREEN	0.20
38. GREEN	0.20
39. GREEN	0.20
40. GREEN	0.20
41. GREEN	0.20
42. GREEN	0.20
43. GREEN	0.20
44. GREEN	0.20
45. GREEN	0.20
46. GREEN	0.20
47. GREEN	0.20
48. GREEN	0.20
49. GREEN	0.20
50. GREEN	0.20
51. GREEN	0.20
52. GREEN	0.20
53. GREEN	0.20
54. GREEN	0.20
55. GREEN	0.20
56. GREEN	0.20
57. GREEN	0.20
58. GREEN	0.20
59. GREEN	0.20
60. GREEN	0.20
61. GREEN	0.20
62. GREEN	0.20
63. GREEN	0.20
64. GREEN	0.20
65. GREEN	0.20
66. GREEN	0.20
67. GREEN	0.20
68. GREEN	0.20
69. GREEN	0.20
70. GREEN	0.20
71. GREEN	0.20
72. GREEN	0.20
73. GREEN	0.20
74. GREEN	0.20
75. GREEN	0.20
76. GREEN	0.20
77. GREEN	0.20
78. GREEN	0.20
79. GREEN	0.20
80. GREEN	0.20
81. GREEN	0.20
82. GREEN	0.20
83. GREEN	0.20
84. GREEN	0.20
85. GREEN	0.20
86. GREEN	0.20
87. GREEN	0.20
88. GREEN	0.20
89. GREEN	0.20
90. GREEN	0.20
91. GREEN	0.20
92. GREEN	0.20
93. GREEN	0.20
94. GREEN	0.20
95. GREEN	0.20
96. GREEN	0.20
97. GREEN	0.20
98. GREEN	0.20
99. GREEN	0.20
100. GREEN	0.20



OBS:
- VER NOTAS E LEGENDA NO DES. 01/03.

ILUMINAÇÃO
E AUTONOMIA DE 3 HORAS.
LUMINAÇÃO DE EMERGÊNCIA AS LUMINÁRIAS SERÃO AUTÔNOMAS COM LÂMPADAS DE LED DE 5W
HIDRANTES
A MANGUEIRA SERÁ TIPO II DE 30 METROS E DIÂMETRO 44mm
O ESQUICHO TERÁ REQUINTE REGULAVEL DE 440mm

Responsável pelo uso:
Diretoria de Ensino de Piraju

Responsável Técnico:
Eng. Eurico Sotio Toniguchi
CREA: 0600512880

PROJETO TÉCNICO DE SEGURANÇA CONTRA INCÊNDIO

02/03

Dimensão

Ocupação: Educacional e cultura física
Local: Rua dos Jaborandis, s/n - Jd. da Serra II - Fátima - SP
Proprietário: Secretaria da Educação do Estado de São Paulo - SEE
Responsável pelo uso: Diretor de Ensino de Piraju

Resposta: SP
Contato (11) 2773-3393
Rua Eugênio Bresser nº1
Atendimento: 2005-2006

Área do Terreno: 5.291,59m²
Área Construída: 2.689,07m²
Desenho: 1200630_01P0200_01