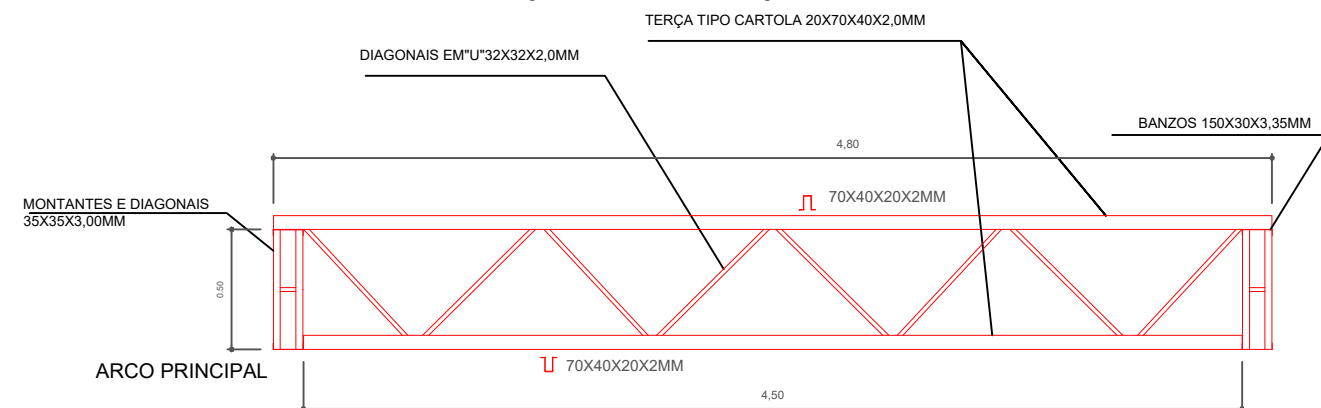


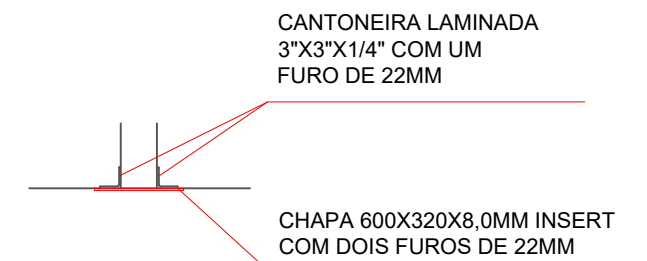
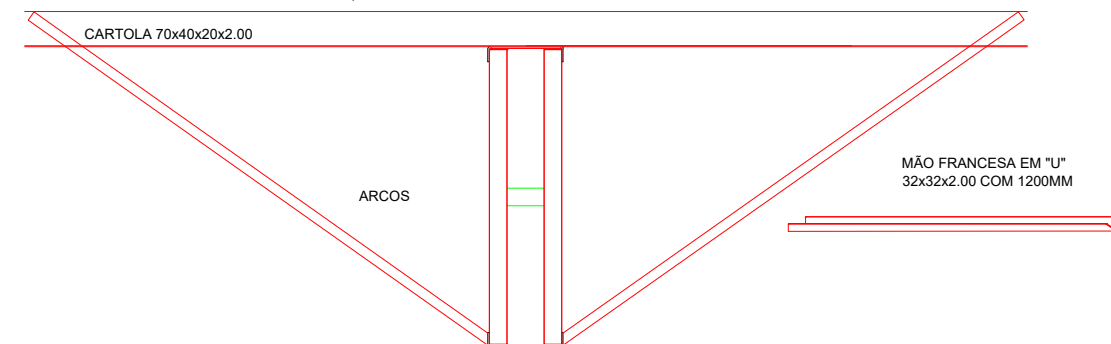
DETALHE PLANTA COBERTURA
ESCALA 1/75

VIGA DE RIGIDEZ (VR) 10 PEÇAS 4,50M, 1 PEÇA = 8,58M



DETALHE DA MÃO FRANCESA
SEM ESCALA

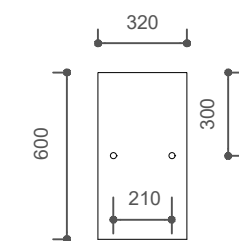
COLOCAR EM TODAS CARTOLAS E LONGARINAS, MENOS NAS DAS VIGAS DE RIGIDEZ



DETALHE FURAÇÃO DE CHAPAS E CANTONEIRAS
PARA RECEBER CHUMBADORES PARAFUSOS 3/4"
RETOS OU TIPO "J"

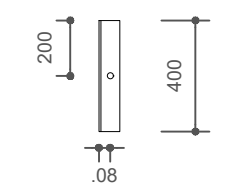
DETALHES DAS CHAPAS (PILARES LATERAIS)

CHAPA 8,0MM INSERT
COM FUROS DE 22MM



06 PEÇAS

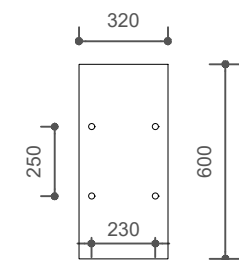
CANTONEIRA LAMINADA
3" X 3" X 1/4" COM
FUROS DE 22MM



12 PEÇAS

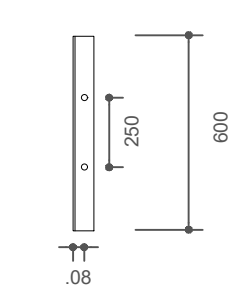
DETALHES DAS CHAPAS (PILARES DOS ARCOS
PRINCIPAIS)

CHAPA 8,0MM INSERT
COM FUROS DE 22MM



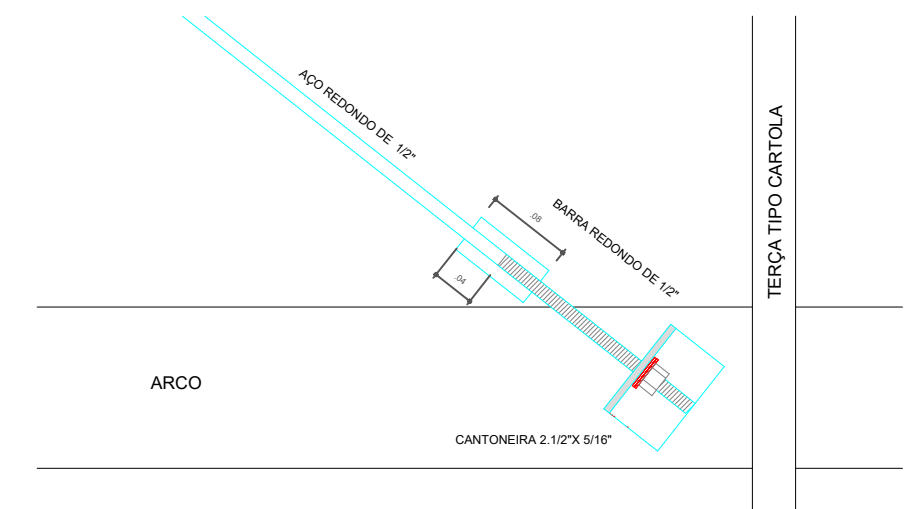
14 PEÇAS

CANTONEIRA LAMINADA
3" X 3" X 1/4" COM
FUROS DE 22MM



28 PEÇAS

DETALHE DA FIXAÇÃO DO CONTRAVENTAMENTO
SEM ESCALA



PROJETO ARQUITETONICO - COBERTURA METALICA
DETALHES

03/04

Data: Julho/2022

PROPRIETÁRIO: PREFEITURA MUNICIPAL DE FARTURA
CNPJ: 46.223.707/0001-68

LOCAL: CHACARA MUNICIPAL DE FARTURA
RUA SANTA LUZIA S/N

AUTORA DO PROJETO
JAINA MIRELA DA COSTA SABONGI
ENG CIVIL CREA 5069052979

DESENHO: ERENIN M.T.FRUTUOSO