



PREFEITURA MUNICIPAL DE FARTURA

CNPJ 46 223 707 / 0001 - 68

MEMORIAL DESCRITIVO

Objeto: Construção de ciclovia margeando a Avenida das Rosas.

Local: Avenida das Rosas, S/N – Centro, Fartura/SP

Proprietário: Prefeitura Municipal de Fartura.

1. INÍCIO E APOIO

Deverá ser instalada placa de obra em local visível de acordo com a orientação do setor de engenharia.

Todo material utilizado deverá ser devidamente armazenado em local apropriado tipo container.

A contratada deverá locar caçamba metálica para remoção de todos os resíduos gerados na obra.

O local de implantação da ciclovia deverá ser limpo, com remoção da vegetação existente, incluindo descarte, por parte da contratada.

A contratada deverá realizar locação da obra de acordo com o traçado da Avenida das Rosas.

2. ILUMINAÇÃO

Serão instalados 14 (quatorze) postes metálicos, conforme locação em projeto, de altura de 06 metros. Em cada poste será instalada duas luminárias de LED de 150 W.

A alimentação das luminárias será através de cabo de cobre passante em eletroduto corrugado. Este eletroduto deverá ser enterrado.

Foto poste:



PREFEITURA MUNICIPAL DE FARTURA

CNPJ 46 223 707 / 0001 - 68



Foto luminária:



3. CICLOVIA

Após a limpeza do canteiro de obras, deverá ser realizado todo o trabalho de terraplanagem, que consiste em escavação, reaterro, compactação e regularização da superfície para a concretagem.

Em seguida, deverão ser executadas as formas para a concretagem. A concretagem deverá ser executada sob lastro de brita 01, com espessura de 3 cm. O concreto deverá ser lançado sob malha POP, CA-60, 4,2 mm, sendo que a malha deverá estar devidamente posicionada com espaçadores.



PREFEITURA MUNICIPAL DE FARTURA

CNPJ 46 223 707 / 0001 - 68

O concreto a ser utilizado deverá possuir resistência de 25 MPa, devendo ser lançado através de bomba, para em seguida ser adensado e sarrafeado.

Após 24h de concretagem, deve-se realizar o corte com disco diamantado. O corte deverá ser realizado na transversal, a cada 2 m de comprimento.

Para finalizar, deve-se proceder a pintura da ciclovia. O fundo deverá ser pintado em vermelho, em seguida, a ciclovia deverá ser dividida em duas pistas, com faixa seccionada no centro, na cor amarela. Conforme indicação e locação em projeto, deverá haver sinalização horizontal com o símbolo de uma bicicleta e uma seta indicando a mão de direção, e no início e no término da ciclovia deverá haver sinalização com a indicação PARE e uma faixa de retenção.

As dimensões da sinalização horizontal deverão seguir as normativas do Manual Brasileiro de Sinalização de Trânsito.

Foto sinalização:

CICLOVIA

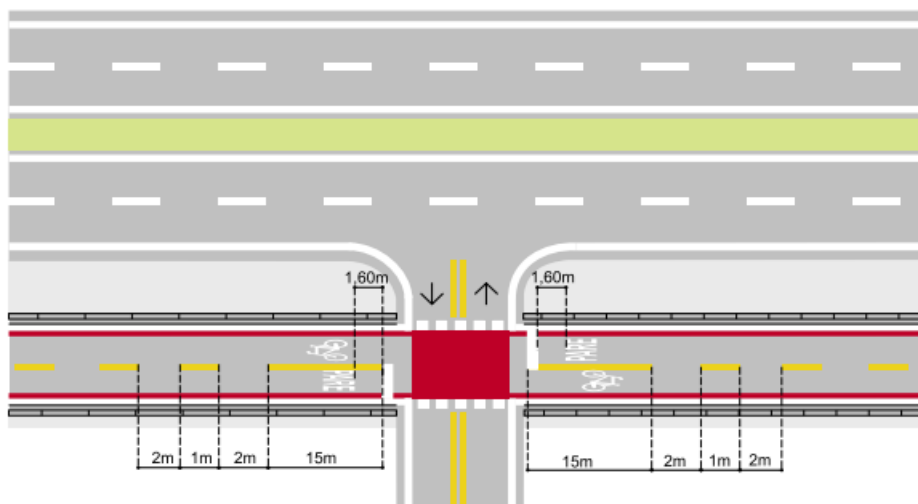


Foto ciclovia:



PREFEITURA MUNICIPAL DE FARTURA

CNPJ 46 223 707 / 0001 - 68



4. EQUIPAMENTOS E PAISAGISMO

Deverão ser instalados 14 (quatorze) bancos de madeira com encosto, sobre base de concreto, conforme locação em projeto.

Também deverão ser instaladas 06 (seis) lixeiras de madeira plástica de 67 litros em suporte metálico, conforme locação em projeto.

Foto banco:



Foto lixeira:



PREFEITURA MUNICIPAL DE FARTURA

CNPJ 46 223 707 / 0001 - 68



Deverá ser plantada grama esmeralda em todo o canteiro que fica entre a Avenida das Rosas e a Ciclovia.

Foto grama esmeralda:



5. LIMPEZA FINAL

A obra deverá ser entregue limpa, sem nenhum tipo de resíduo de construção.

Fartura, 25 de abril de 2023.

Juliano Rodrigues Fabro

Engenheiro Civil

Assessor Técnico de Obras e Infraestrutura Urbana